

SOFTWARE

# GT-TRASPORTI

Sistema per l'identificazione, pesatura e accettazione automatica degli automezzi negli stabilimenti

# IL SOFTWARE

GT-TRASPORTI è il software per la gestione, il controllo e la regolamentazione della movimentazione delle merci e degli accessi negli impianti industriali. Consente di integrare i sistemi di pesatura alla logistica aziendale, velocizzando e semplificando i processi. Il software permette di gestire e di controllare in modo centralizzato impianti e aziende geograficamente delocalizzate.

Il sistema è integrabile con piattaforme hardware di terze parti, come i totem di Cooperativa Bilanciai, Axon, Panel pc e le telecamere Axis e altri produttori; con piattaforme software come i gestionali Passetpartout, Sap, Team System, Zucchetti, IBM e con software per la gestione dei rifiuti (Ecos, Anthea, Winsmart, Ekovision).

In questo modo è possibile creare una **piattaforma completa e affidabile** in grado di soddisfare ogni esigenza aziendale.

Tutte le informazioni e le comunicazioni tra i vari dispositivi passano attraverso un database SQL Server.

Inoltre, è **compatibile con la maggior parte dei terminali di pesatura** di aziende leader del settore come Cooperativa Bilanciai, Dini Argeo, Baron, Bottaro, Mettler Toledo, Quadrelli, Ravas, Gibertini, Avery Berkel.

È possibile espandere il software di base con **moduli opzionali** per rispondere a ogni specifica necessità.



Impianto comunale di Miseglia,  
Carrara (MS) Italy

# GESTIONE

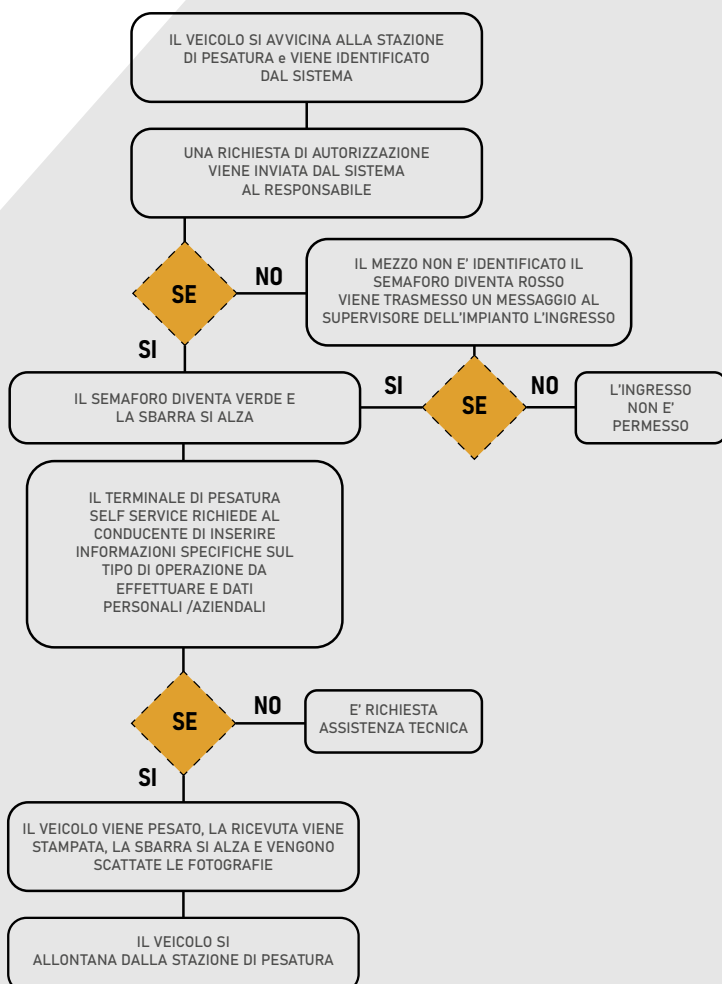
## GESTIONE PESATE, BOLLE E DOCUMENTI DI TRASPORTO

**GT-TRASPORTI** consente di gestire in un unico pannello tutte le pesate effettuate nell'impianto. Il software è **altamente personalizzabile** e offre la possibilità di emettere i documenti di trasporto, i buoni di carico, le etichette adesive, di effettuare pesate spot compilando i dati previsti dalla normativa vigente direttamente dal programma e di inserire informazioni aggiuntive in campi studiati per soddisfare ogni possibile richiesta.

Grazie a tools automatici è possibile effettuare il **controllo formale dei documenti emessi**.

Inoltre, **GT-TRASPORTI** consente di **gestire tessere/supporti di identificazione**, di controllare i dati dei documenti emessi (prezzi a zero, quantità diverse dal netto, tara o lordo non conformi, ecc.) e di produrre direttamente le **tessere autista**. Tutti i documenti possono essere importati ed esportati rapidamente con facilità.

### Esempio di flusso di accesso all'impianto



### GESTIONE COMPLETA DELL'IMPIANTO

**GT-TRASPORTI** consente di visualizzare in un unico pannello la situazione dell'impianto in tempo reale: le pesature di tutte le bilance, l'elenco dei mezzi in entrata, in uscita e di quelli presenti nell'impianto.

Attraverso l'interfaccia è possibile visualizzare contemporaneamente lo stato di tutte le periferiche.

Il software consente di modificare in tempo reale la configurazione dei terminali di pesatura per escludere eventuali dispositivi non funzionanti in modo da evitare il rischio di blocco dell'impianto.

# FUNZIONI

## LOGICA

GT-TRASPORTI rappresenta la soluzione perfetta per un **controllo versatile e modulare degli impianti** in cui viene installato. La sua struttura lo rende aperto all'**integrazione con tutti i gestionali** in commercio garantendo una semplificazione ed un **miglioramento delle procedure**. La sua estesa copertura applicativa consente di condividere i dati acquisiti da ciascuna periferica e gestirli secondo una logica ben definita e basata sulle specifiche esigenze di ciascun cliente.

## MODULI PLC

Il **PLC Software** è un prodotto pensato per fornire al sistema core un'interfaccia standard di comunicazione verso i dispositivi di campo e rappresenta la soluzione più rapida e affidabile per automatizzare qualunque sottoprocesso o attività connessa al sistema.

## MULTIPIATTAFORMA

GT-TRASPORTI è stato realizzato per essere un prodotto **multiplatforma** e pertanto disponibile su Windows, Android e Web garantendo massima affidabilità.

## TRACCIABILITA'

GT-TRASPORTI garantisce la **tracciabilità di tutte le fasi di lavoro** grazie al monitoraggio costante di tutti gli stati di avanzamento previsti dalle procedure aziendali. I singoli passaggi effettuati dai vari soggetti vengono registrati ed archiviati dal sistema per una eventuale analisi o semplice consultazione.

GT-TRASPORTI garantisce anche la **tracciabilità di tutte le merci**, sia quelle in transito che quelle depositate all'interno dell'impianto, grazie all'impiego di portali e/o tag sulle merci che consentono alla logistica di gestire ogni operazione con la massima precisione e sicurezza.

## STAMPE

GT-TRASPORTI permette di stampare documenti di pesatura o documenti quali buoni di carico, DDT o CMR tutti legati da un codice di tracciabilità e scegliendo tra **modelli predefiniti oppure personalizzati**. E' possibile stampare su carta **A4** o su formati particolari come **cartellino, carta termica e carta chimica**. Il software consente la stampa dei report di riepilogo.

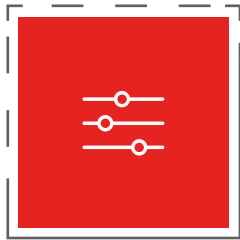
## STRUMENTI E SICUREZZA

GT-TRASPORTI offre la possibilità di **definire gruppi e utenti** e di associare a questi **differenti policy di accesso**, compresa la **modalità di sola lettura**. I gruppi e gli utenti possono accedere al software mediante password criptate. Tutti gli apparati connessi vengono **costantemente monitorati dal software** che ne verifica il corretto funzionamento segnalando tempestivamente eventuali problemi.

## VERSATILITA'

GT-TRASPORTI si caratterizza per la sua versatilità e capacità di conformarsi a tutte le possibili esigenze aziendali. E' un **software multiutente** che può essere facilmente utilizzato da tutti i soggetti attraverso la sua interfaccia intuitiva ed è anche **multiaziendale**, consentendo la gestione di uno o più siti collegati, compresi quelli delocalizzati e/o non presidiati, nel pieno rispetto delle procedure previste.

# VANTAGGI



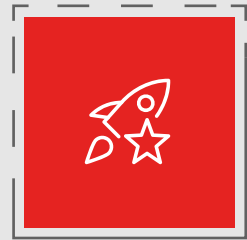
## MAGGIOR CONTROLLO

Maggior controllo e tracciabilità di tutto il processo



## COSTI MINORI

Minori costi di gestione: il software permette di creare un ecosistema di prodotti interoperabili gestibile attraverso pc, palmare e sito web.



## VELOCITÀ

Velocizza le operazioni di identificazione, pesatura e accettazione dei mezzi in ingresso ed in uscita.



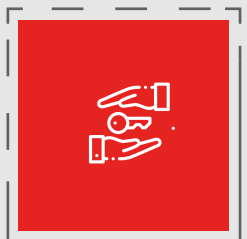
## GESTIONE CENTRALIZZATA

Permette di gestire in modo centralizzato più impianti anche delocalizzati.



## SEMPLIFICAZIONE

Permette di gestire in modo centralizzato più impianti anche delocalizzati.



## INTEGRAZIONE

Integrazione chiavi in mano con software e hardware già presenti.



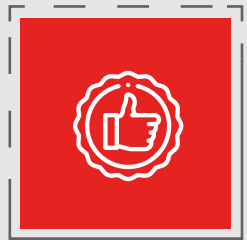
## DEMATERIALIZZAZIONE DEI DOCUMENTI

Alta informatizzazione delle informazioni e dei dati con conseguente riduzione della carta e della ridondanza dei documenti



## FACILITÀ DI ACCESSO

Facilità di accesso alle informazioni con reportistica in tempo reale



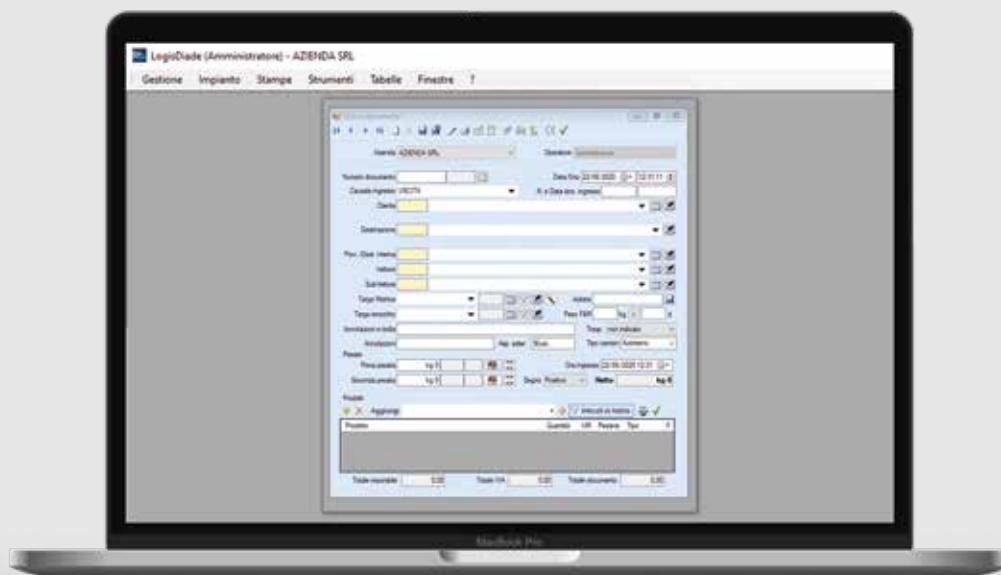
## QUALITÀ

Implementazione di un sistema di gestione della qualità

# I MODULI

GT-TRASPORTI è integrabile con moduli opzionali per rispondere ad ogni esigenza.

- Modulo **ACQUISIZIONE DOCUMENTI**
- Modulo **APP**
- Modulo **ARCHIVIAZIONE DOCUMENTALE**
- Modulo **ARCHIVIAZIONE FOTOGRAFICA**
- Modulo **CONTROLLO ACCESSI**
- Modulo **FIRMA ELETTRONICA**
- Modulo **GESTIONE CODE**
- Modulo **LISTINO E PREFATTURAZIONE**
- Modulo **LOTTI**
- Modulo **MARCATURA CE**
- Modulo **ORDINI**
- Modulo **PORTINERIA ELETTRONICA**
- Modulo **PREVENTIVI**
- Modulo **TOUCH**
- Modulo **WEB**





# CHI SIAMO

## Industrial Software srl

Ci occupiamo di automazione dei processi aziendali **fin dal 2004** e **garantiamo soluzioni “ad hoc”** pronte all'uso per ogni tipologia di azienda.

Siamo leader nel settore della **progettazione dei sistemi software di pesatura orientati alla logistica o integrati al processo produttivo**. Le nostre **soluzioni software vengono sviluppate su misura** per ciascun cliente al fine di rispondere alle sue esigenze e alle specifiche necessità di ogni settore merceologico.

Siamo in grado di **integrare** i nostri sistemi con la maggior parte dei software di gestione attualmente disponibili sul mercato e negli anni abbiamo consolidato anche una considerevole esperienza nello **sviluppo di app e soluzioni web**.

Ci occupiamo dello **studio**, della **creazione** e dell' **installazione** di ogni progetto **curando con particolare attenzione il servizio di assistenza post-vendita per mezzo di soluzioni dedicate**.

Da oltre 15 anni forniamo i nostri servizi ad importanti realtà presenti su tutto il territorio Italiano e a prestigiose multinazionali che desiderano **migliorare i loro processi, ottimizzando metodi e risorse attraverso sistemi automatizzati**.





 (+39) 0585-251380

 [info@industrialsoftware.it](mailto:info@industrialsoftware.it)

 Via Frassina 51, Carrara (MS) 54033

